

INFORME TÉCNICO

DIARIO Nº 093

El IDEAM comunica al Sistema Nacional de Gestión del Riesgo (SNGR) y al Sistema Nacional Ambiental (SINA).

Bogotá D. C., Lunes 03 de abril de 2017.

Hora de actualización:
12:45 p. m.

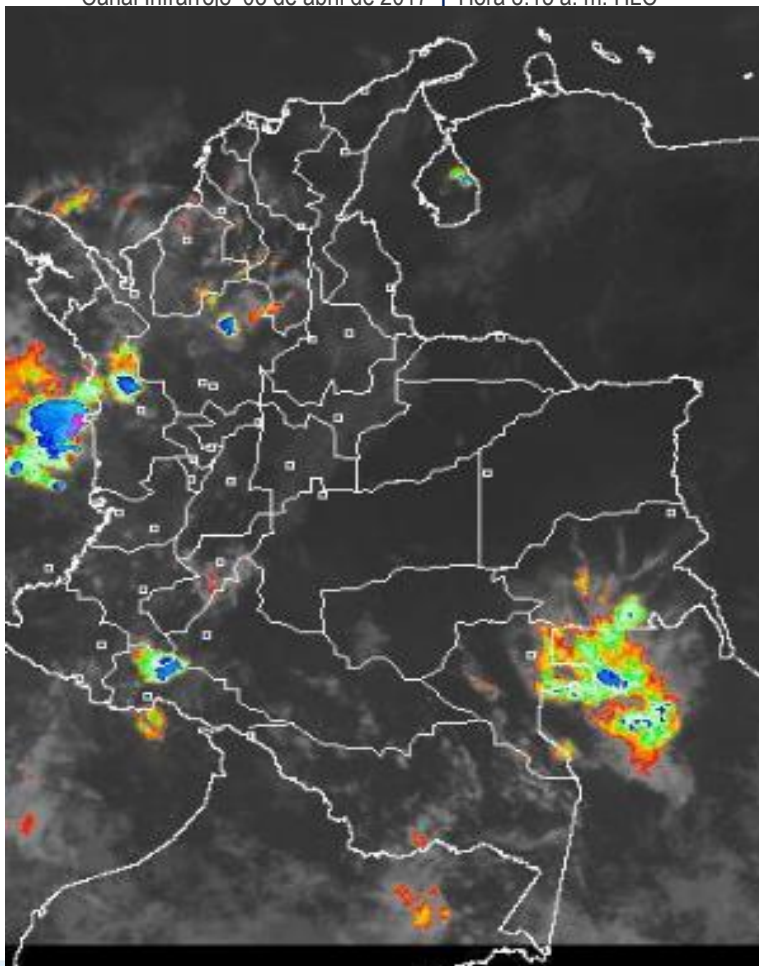


CONDICIONES HIDROMETEOROLÓGICAS ACTUALES

Durante las últimas horas se ha observado predominio de tiempo seco en gran parte del país, salvo al centro y norte de Chocó, sectores dispersos de Antioquia, Vaupés, occidente de Putumayo y Guainía, donde se ha reportado abundante nubosidad y lluvias de ligeras a moderadas. El pronóstico nos advierte que en horas de la tarde y noche, se registraran lluvias al norte y centro de la región Pacífica, las más significativas en Chocó, en la región Andina las lluvias se presentaran en sectores de Antioquia y Santander; lluvias ligeras en zonas de Tolima, Huila, occidente del Altiplano Cundiboyacense y montañas de Valle del Cauca. En la Amazonia las lluvias se presentaran en zonas del occidente de Putumayo y oriente de Guainía, Vaupés y Amazonas. No se descartan descargas eléctricas.

IMAGEN SATELITAL

Canal Infrarrojo 03 de abril de 2017 | Hora 8:15 a. m. HLC



Consulte todos los días el pronóstico del tiempo y las alertas hidrometeorológicas vigentes del **IDEAM**, en un formato de calidad. Alrededor de las 7:30 a. m. está a disposición del público en www.ideam.gov.co.

Se puede ver también en dispositivos móviles **AQUÍ**





LO MÁS DESTACADO

LLUVIAS REGISTRADAS EN LAS ÚLTIMAS 24 HORAS

- En las últimas 24 horas disminuyeron ligeramente las lluvias, estas se concentraron en algunas regiones del país especialmente en los departamentos de Antioquia, Santander, Valle del Cauca y Amazonas. El mayor volumen se presentó en el municipio de **Valdivia (Antioquia), con 72.0 mm.**

ALERTA ROJA

- Por niveles altos en el río Nare a la altura de puerto Nare.
- Niveles altos en el río Magdalena en el tramo que comprende los siguientes sectores Nariño - Honda – Puerto Salgar - Puerto Boyacá – Puerto Berrio – Pto Wilches - San Pablo.
- Por niveles altos en el río Cauca desde Juanchito hasta Mediacanoa.
- Por incremento del Nivel en los ríos del departamento de Santander.
- Incrementos súbitos en el río Patía y sus afluentes.
- Incrementos súbitos con valores altos cuenca alta ríos Putumayo y Caquetá.
- Por niveles altos en el río Saldaña.
- Por probabilidad alta de deslizamientos de tierra detonados por lluvias, en sectores inestables o de alta pendiente, localizados en municipios de la región Andina, Pacífica, Orinoquía y Amazonia.

ALERTA NARANJA

- Probabilidad de crecientes súbitas en los ríos de montaña del departamento de Antioquia.
- Por niveles altos en el río Cauca en el tramo la Victoria (Valle del Cauca) – Bolombolo (Antioquia).
- Probabilidad de incrementos súbitos en los niveles de los ríos afluentes directos al Océano Pacífico.
- Por probabilidad de crecientes súbitas en los ríos del piedemonte llanero.
- Por probabilidad moderada de deslizamientos de tierra detonados por lluvias, en sectores inestables o de alta pendiente, localizados en amplios sectores de las regiones Andina, Orinoquía, Amazonía y Pacífica.

ALERTA AMARILLA

- Por probabilidad de crecientes súbitas en los ríos del Golfo de Urabá.
- Por probabilidad de crecientes súbitas en los ríos del departamento del Guainía.
- Por niveles altos en el embalse de Betania.
- Por crecientes súbitas en los principales afluentes del río Cauca en la cuenca alta y media.
- Por probabilidad de incrementos en los ríos del noroccidente de Cundinamarca, Occidente de Boyacá, Norte de Caldas, y sur oriente de Antioquia.
- por pleamar en el mar Caribe Colombiano.
- por pleamar en el Océano Pacífico Colombiano.

PRONÓSTICO CONDICIONES METEOROLÓGICAS ESPECIALES

ÁREA DEL VOLCÁN GALERAS

Durante las horas de la mañana y tarde se estima tiempo seco con cielo parcialmente cubierto. En la noche son previstas precipitaciones.

EL SERVICIO GEOLÓGICO COLOMBIANO reporta en nivel AMARILLO (III): CAMBIOS EN EL COMPORTAMIENTO DE LA ACTIVIDAD VOLCÁNICA. Lat: 1.55 Lon: -77.37

ELEVACIÓN (pies)	DIRECCIÓN	VELOCIDAD	
		NUDOS	Km/h
10,000	ESTE	5 - 10	9 - 18
18,000	ESTE	15 - 20	27 - 36
24,000	ESTE	15 - 20	27 - 36
30,000	SURESTE	20 - 25	36 - 45

ÁREA DEL VOLCÁN NEVADO DEL HUILA

En la mañana y hasta entrada la tarde se prevé tiempo seco, luego se estiman precipitaciones dispersas.

EL SERVICIO GEOLÓGICO COLOMBIANO reporta en nivel AMARILLO (III): CAMBIOS EN EL COMPORTAMIENTO DE LA ACTIVIDAD VOLCÁNICA. Lat: 2.92 Lon: -76.05

ELEVACIÓN (pies)	DIRECCIÓN	VELOCIDAD	
		NUDOS	Km/h
10,000	ESTE	5 - 10	9 - 18
18,000	ESTE	15 - 20	27 - 36
24,000	ESTE	15 - 20	27 - 36
30,000	SURESTE	20 - 25	36 - 45

ÁREA DEL VOLCÁN CERRO MACHÍN

Prevelecerán las condiciones de tiempo seco en las primera horas del día. Al final de la tarde no se descartan algunas lloviznas en el sector.

EL SERVICIO GEOLÓGICO COLOMBIANO reporta en nivel AMARILLO (III): CAMBIOS EN EL COMPORTAMIENTO DE LA ACTIVIDAD VOLCÁNICA. Lat: 4.80 Lon: -75.62

ELEVACIÓN (pies)	DIRECCIÓN	VELOCIDAD	
		NUDOS	Km/h
10,000	ESTE	0 - 5	0 - 9
18,000	NORESTE	15 - 20	27 - 36
24,000	ESTE	15 - 20	27 - 36
30,000	SURESTE	15 - 20	27 - 36

ÁREA DEL VOLCÁN NEVADO DEL RUIZ

Prevelecerán las condiciones de tiempo seco en las primera horas del día. Al final de la tarde no se descartan algunas lloviznas en el sector.

EL SERVICIO GEOLÓGICO COLOMBIANO reporta en nivel AMARILLO (III): CAMBIOS EN EL COMPORTAMIENTO DE LA ACTIVIDAD VOLCÁNICA. Lat: 4.89 Lon: -75.32

ELEVACIÓN (pies)	DIRECCIÓN	VELOCIDAD	
		NUDOS	Km/h
10,000	ESTE	0 - 5	0 - 9
18,000	ESTE	15 - 20	27 - 36
24,000	ESTE	15 - 20	27 - 36
30,000	SURESTE	15 - 20	27 - 36

ÁREA DEL COMPLEJO VOLCÁNICO CHILES-CERRO NEGRO DE

Nubosidad variable a lo largo de la jornada con lluvias dispersas al atardecer o durante la noche, luego de un día seco.

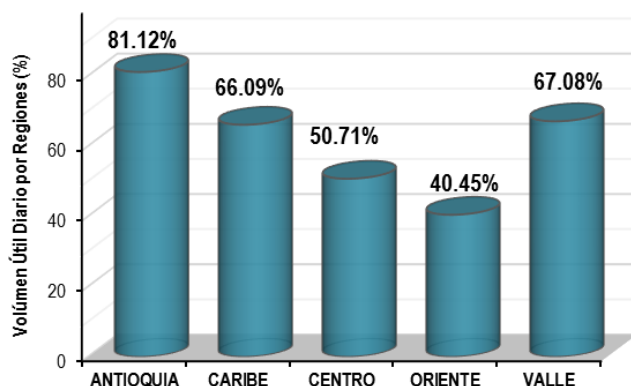
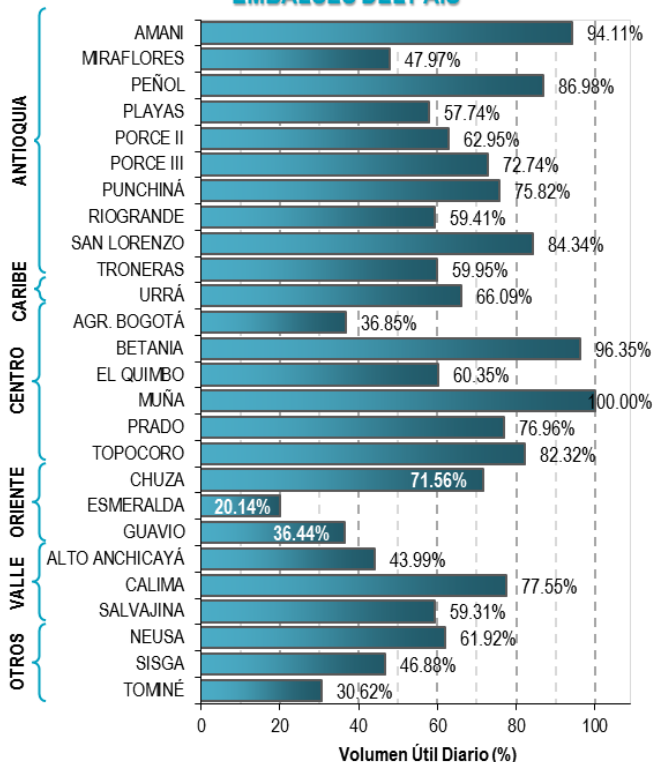
EL SERVICIO GEOLÓGICO COLOMBIANO reporta en nivel AMARILLO (III): CAMBIOS EN EL COMPORTAMIENTO DE LA ACTIVIDAD VOLCÁNICA. Lat: 0.81-Lon:77.93 Lat: 0.76 Lon: -77.95

ELEVACIÓN (pies)	DIRECCIÓN	VELOCIDAD	
		NUDOS	Km/h
10,000	SURESTE	0 - 5	0 - 9
18,000	ESTE	5 - 10	9 - 18
24,000	ESTE	15 - 20	27 - 36
30,000	ESTE	15 - 20	27 - 36

ESTADO DE LOS EMBALSES

A continuación se relaciona el volumen útil diario de los principales embalses del país (expresado en porcentaje), de acuerdo con la información reportada por XM S.A. E.S.P en la siguiente dirección electrónica: <http://ido.xm.com.co/ido/SitePages/hidrologia.aspx?q=reservas>

VOLUMEN ÚTIL DIARIO EN LOS PRINCIPALES EMBALSES DEL PAÍS



Para estar informado diariamente
de lo que pasa con el **pronóstico
del tiempo y las alertas.**

Síguenos en Twitter
@IDEAMColombia



PRECIPITACIONES

A continuación se relacionan los municipios donde en las últimas 24 horas se registraron precipitaciones iguales o superiores a 30.0 mm.

Se aclara que las precipitaciones indicadas en los municipios, realmente corresponden a aquellos puntos en los cuales el IDEAM tiene estaciones de monitoreo, pero no necesariamente quiere decir que el dato corresponda a las lluvias que se presentaron directamente sobre el área urbana en donde se concentra la mayor población. En ocasiones la estación sobre la cual se destaca el mayor valor de precipitación, a pesar de pertenecer al municipio, puede quedar alejada del centro poblado principal.

DEPARTAMENTO	MUNICIPIO
ANTIOQUIA	Carepa (40.6), Apartado (38.9), Turbo (30.0), Valdivia (72.0) .
SANTANDER	Barrancabermeja (42.1). Puerto Parra (57.0), Suaiza (39.0).
CHOCO	Quibdó (31.0).
AMAZONAS	Leticia (31.2).
VALLE DEL CAUCA	Cartago (69.0).
CUNDINAMARCA	Puerto Salgar (30.5).

Para estar informado diariamente de lo que pasa con el **pronóstico del tiempo y las alertas.**

Síguenos en Twitter
@IDEAMColombia



TEMPERATURAS MÁXIMAS

A continuación se relacionan los municipios donde en las últimas 24 horas se registraron temperaturas iguales o superiores a 36.0 °C.

Se aclara que las temperaturas indicadas en los municipios, realmente corresponden a aquellos puntos en los cuales el IDEAM tiene estaciones de monitoreo, pero no necesariamente quiere decir que el dato corresponda a las temperaturas que se presentaron directamente sobre el casco urbano en donde se concentra la mayor población. En ocasiones la estación sobre la cual se destaca el mayor valor de temperatura, a pesar de pertenecer al municipio, puede quedar alejada del centro poblado principal.

DEPARTAMENTO	MUNICIPIOS
GUAJIRA	Riohacha (36.5), Urumita (38.2), Manaure (38.0).
CESAR	Valledupar (41.3 – estación apto Alfonso López) , Pailitas (36.2), Agustín Codazzi (37.6), Valledupar (38.8 – estación el callao), Bosconia (37.2).
CORDOBA	Montería (37.8), Planeta Rica (36.1), Ayapel (37.2), Chima (37.0).
VICHADA	Puerto Carreño (36.4).
BOLIVAR	El Carmen De Bolívar (36.2), Zambrano (37.8).
MAGDALENA	Pivijay (36.4).
SANTANDER	Capitanejo (36.4).
CASANARE	Trinidad (36.0)
HUILA	Villavieja (36.0)
ANTIOQUIA	Valparaíso (36.0 - Fredonia 1650 msnm)
CUNDINAMARCA	Jerusalén (36.2).



PRONÓSTICO METEOROLÓGICO

Lunes 03 y Martes 04 de abril de 2017



REGIÓN	PRONÓSTICO
SABANA DE BOGOTÁ	<p>LUNES. En la mañana se estima cielo seminublado con tiempo seco e intervalos soleados. En la tarde persistirá el tiempo seco en la ciudad y la sabana, sin embargo, no se descarta la presencia de lloviznas al norte de la sabana a mediados de la tarde. Cielo parcialmente cubierto y predominio de tiempo seco.</p> <p>MARTES. La jornada mantendrá tiempo seco con intervalos soleados y cielo parcialmente cubierto. A mediados de la tarde es probable un aumento de la nubosidad sin embargo se estima predomine tiempo seco en el área.</p>
CARIBE	<p>LUNES. En la mañana tiempo seco con cielo entre ligera y parcialmente cubierto al norte de la región, mientras que al centro y sur se prevé mayor nubosidad con lluvias en las primeras horas en sectores de Córdoba y sur de Bolívar. En la tarde se prevé incremento de la nubosidad y presencia de lluvias al sur de Córdoba y Bolívar; no se descartan lluvias ligeras en la Sierra Nevada de Santa Marta. En la noches persistirán las lluvias al sur de la región, siendo las más fuertes en el sur de Córdoba, Bolívar y Cesar.</p> <p>MARTES. La región prevalecerá con tiempo seco en gran parte del área salvo al sur de Córdoba, Bolívar y de Cesar, donde se esta mayor nubosidad y lluvias en horas de la tarde y/o noche.</p>
ARCHIPIÉLAGO DE SAN ANDRÉS, PROVIDENCIA Y SANTA CATALINA	<p>LUNES. En la mañana se estima cielo entre ligera y parcialmente cubierto, con predominio de tiempo seco. En la tarde cielo parcialmente cubierto predominando tiempo seco. Para la noche se estiman condiciones de cielo parcialmente cubierto con tiempo seco.</p> <p>MARTES. Predominarán las condiciones de tiempo seco y el cielo parcialmente cubierto en el área insular.</p>
MAR CARIBE	<p>LUNES. Predominaran condiciones de tiempo seco en la mayor parte del área marítima, salvo al occidente donde se prevé mayor nubosidad y precipitaciones a diferentes horas. .</p> <p>MARTES. El cielo permanecerá parcialmente cubierto con predominio de tiempo seco en horas de la mañana. En la tarde y noche se prevé incremento la nubosidad y lluvias de ligeras a moderadas al occidente del área marítima nacional.</p>





PRONÓSTICO METEOROLÓGICO

Lunes 03 y Martes 04 de abril de 2017



REGIÓN	PRONÓSTICO
ANDINA	<p>LUNES. En la mañana se prevé cielo entre parcial y mayormente cubierto en la región. Se estima presencia de lluvias ligeras en las primeras horas del día en sectores dispersos del occidente y oriente de Antioquia y occidente de Santander, en el resto del área predominará tiempo seco. En la tarde se prevé aumento de la nubosidad y lluvias a lo largo del centro y occidente de Antioquia, occidente de Boyacá, sur de Santander, Caldas, Risaralda, noroccidente de Cundinamarca; lluvias ligeras se estiman en sectores de Valle del Cauca y Nariño. Para la noche se prevé cielo cubierto y lluvias en el norte de Antioquia, norte de Tolima, Caldas y occidente de Boyacá.</p> <p>MARTES. En la mañana y hasta entrada la tarde, se prevé predominio de tiempo seco en la región con nubosidad variada. Sin embargo, en horas de la tarde y noche se estiman lluvias en zonas de Antioquia, sectores del sur de Santander, lloviznas en Cauca y Nariño.</p>
INSULAR PACÍFICA	<p>LUNES. En Malpelo tiempo seco con cielo ligeramente cubierto en la mayor parte de la jornada. En Gorgona no se descartan lloviznas en la noche, después de un día seco.</p> <p>MARTES. En Gorgona son probables algunas lloviznas en las primeras horas del día y luego en la noche. En Malpelo nubosidad variada con predominio de tiempo seco.</p>
PACÍFICA	<p>LUNES. En la mañana se estima cielo entre parcial y mayormente cubierto en la región con lluvias en sectores de Chocó, en el resto de la región predominará tiempo seco. En la tarde incremento de la nubosidad y lluvias en amplios sectores de Chocó, sectores de Cauca y norte de Nariño. Para la noche las lluvias perderán intensidad, sin embargo, serán persistentes en Cauca, Nariño y Chocó.</p> <p>MARTES. En la región se prevé durante la mañana cielo parcialmente cubierto, se estiman lluvias en la tarde concentradas en Chocó, de menor intensidad en Valle del Cauca y Cauca.</p>





PRONÓSTICO METEOROLÓGICO

Lunes 03 y Martes 04 de abril de 2017

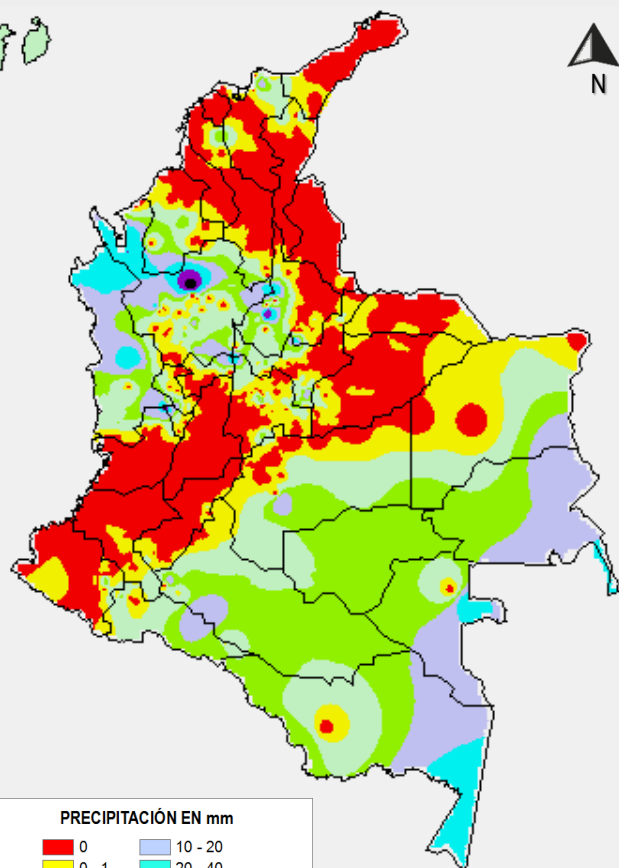


REGIÓN	PRONÓSTICO
OCÉANO PACÍFICO	<p>LUNES. Nubosidad variada con lluvias en cercanías al litoral norte y centro a diferente horas.</p> <p>MARTES. El cielo permanecerá entre parcial y mayormente cubierto con predominio de tiempo seco, salvo por algunas lluvias en el norte del litoral chocono.</p>
ORINOQUIA	<p>LUNES. En la mañana se estima cielo entre ligera y parcialmente cubierto con predominio de tiempo seco a lo largo de la región. En la tarde se prevé incremento de la nubosidad y presencia de lluvias en Vichada, centro y occidente de Meta. En la noche se estima nubosidad variada que las lluvias disminuyan y se mantenga la región con cielo entre parcial y mayormente, sin embargo, al sur de Meta se estiman lluvias.</p> <p>MARTES. En la región se activarán las lluvias en la mañana en el sur de Vichada, luego se registrarán lluvias en la tarde en el oriente de Meta y oriente de Vichada.</p>
AMAZONIA	<p>LUNES. En horas de la mañana cielo entre parcial y mayormente cubierto con lluvias en zonas de Guainía, sectores de Vaupés, oriente de Amazonas y occidente de Putumayo. En horas de la tarde se estima cielo entre parcial y mayormente cubierto con lluvias de variada intensidad en zonas de Putumayo, las más intensas en el suroccidente del departamento, lluvias en sectores del centro y occidente de Caquetá, Vaupés, Amazonas y Guainía. En horas de la noche se estiman lluvias en Amazonas, además lluvias ligeras en el occidente de Caquetá y de Putumayo, en amplios sectores de Amazonas y Guainía.</p> <p>MARTES. En la mañana se estima cielo mayormente cubierto y presencia de lluvias ligeras en sectores del centro y oriente de Caquetá, sur de Guaviare, algunas zonas de Vaupés y Guainía. Para la tarde se registrará mayor nubosidad y lluvias ligeras en el occidente de Putumayo y Caquetá, incluyendo el Piedemonte, además lluvias en el oriente de Caquetá, norte de Amazonas, en Vaupés y Guainía.</p>

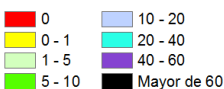


MAPAS DE PRECIPITACIÓN

Precipitación diaria: desde las 7:00 a. m. del día domingo 02 de abril hasta las 7:00 a. m. del día lunes 03 de abril de 2017.

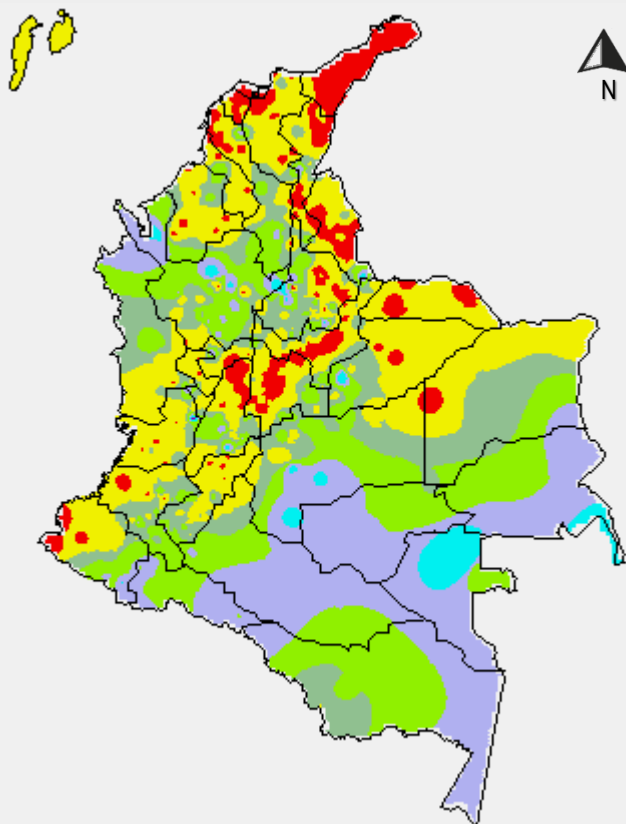


PRECIPITACIÓN EN mm



1 milímetro de precipitación equivale a 1 litro de lluvia por m²

Precipitación de los últimos 3 días: desde las 7:00 a. m. del día viernes 31 de marzo hasta las 7:00 a. m. del día lunes 03 de abril de 2017.



PRECIPITACIÓN EN mm



1 milímetro de precipitación equivale a 1 litro de lluvia por m²

ALERTAS VIGENTES E INFORMACIÓN ADICIONAL

Para mayor información sobre el pronóstico del estado del tiempo, informes técnicos diarios, comunicados especiales, mapas diarios de temperaturas máximas y mínimas e información diaria de precipitación se sugiere consultar los siguientes enlaces:

- [MAPA DIARIO DE TEMPERATURA MÁXIMA](#)
- [MAPA DIARIO DE TEMPERATURA MÍNIMA](#)
- [INFORMACIÓN DIARIA DE PRECIPITACIÓN Y TEMPERATURA DE LOS PRINCIPALES AEROPUERTOS DEL PAÍS](#)
- [MOAICO MAPAS DE PRECIPITACIÓN DIARIA EN MILÍMETROS](#)

ALERTAS POR NIVELES DE LOS RÍOS

REGIÓN ANDINA

SITIOS PARA LOS CUALES SE GENERA LA ALERTA

NIVELES ALTOS EN EL RÍO NARE A LA ALTURA DE PUERTO NARE

Se mantiene esta alerta debido al incremento en los niveles del río Nare el cual ha generado afectaciones en Puerto Nare, antes de su confluencia con el río Magdalena. El IDEAM mantiene la recomendación a la comunidad en general y a los Comités Locales y Regionales de Gestión del Riesgo, permanecer atentos al comportamiento de los niveles y tomar las acciones necesarias ante probables afectaciones por inundaciones.

NIVELES ALTOS EN EL RÍO MAGDALENA EN EL SECTOR NARIÑO - HONDA -PUERTO SALGAR - PUERTO BOYACÁ - PUERTO BERRIO -- PUERTO WILCHES - SAN PABLO

Se mantiene la Alerta Roja por niveles altos en el nivel del cauce principal del río Magdalena en el tramo entre Nariño (Cundinamarca) hasta San Pablo (Bolívar), si bien empieza a descender el nivel en algunas estaciones, como Arrancaplumas, Salgar y Puerto Berrio, los niveles aun son altos, se mantienen los aportes significativos del Río Bogotá en su parte baja.

El IDEAM mantiene la recomendación tanto a pobladores ribereños como a autoridades Locales y Regionales de Gestión del Riesgo para que mantengan atento seguimiento al comportamiento del nivel y tomen las medidas preventivas necesarias ante los impactos que dicho incremento pueda estar ocasionando. Se destaca que actualmente se encuentra en alerta amarilla el embalse de Betania por niveles altos y en naranja el nivel del río Bogotá.

ALERTA ROJA



ALERTAS POR NIVELES DE LOS RÍOS

REGIÓN ANDINA

SITIOS PARA LOS CUALES SE GENERA LA ALERTA

NIVELES ALTOS EN EL RIO CAUCA DESDE JUANCHITO HASTA MEDIACANOA (VALLE DEL CAUCA)

Se mantiene la Alerta Roja dado que continúan en estados altos y con tendencia al ascenso el nivel del cauce principal del río Cauca desde Juanchito (municipio de la Candelaria) hasta Mediacanóa (municipio de Yotoco) en el Valle del Cauca, como consecuencia a los aportes que le realizan los ríos afluentes de la parte alta de la cuenca. El IDEAM mantiene la recomendación a la comunidad en general y a los Comités Locales y Regionales de Gestión del Riesgo, permanecer atentos al comportamiento de los niveles del río Cauca en este sector y tomar las acciones necesarias ante posibles afectaciones por inundaciones que puedan ocasionar dichos incrementos.

INCREMENTO EN EL NIVEL DE LOS RÍOS DEL DEPARTAMENTO DE SANTANDER

Se registran incrementos importantes de los niveles del río Magdalena, debido a que varios de sus afluentes en la cuenca media (donde se destacan los ríos Carare, Sogamoso, de Oro, Cimitarra y Lebrija), presentan niveles muy altos. Por ésta razón, desde hace tres días en Barrancabermeja se presentan oscilaciones con tendencia al ascenso, situación advertida oportunamente por el IDEAM, por lo cual se previene a ésta población ante la posibilidad de inundaciones lentas, con posible afectación en sectores ribereños bajos, especialmente en el sector de Caño La Ahuyama; el tránsito de la onda de crecida se reflejará en la tarde de hoy en Puerto Wilches (Santander) hacia aguas abajo, por lo cual se recomienda vigilancia especialmente en sectores bajos comprendidos entre las poblaciones de Santa Rosa (en el municipio de Cimitarra) y Carare (en el municipio de Puerto Parra). Estos incrementos ocasionarán aumentos en los niveles del río Magdalena, siendo éstos más notorios entre Carare y Barrancabermeja, cuyo tránsito de la onda de crecida se está presentando. Igual recomendación para el sector entre Puerto Araujo y Bocas del Carare (confluencia con el río Magdalena).

**ALERTA
ROJA**

ALERTAS POR NIVELES DE LOS RÍOS

REGIÓN AMAZONAS

SITIOS PARA LOS CUALES SE GENERA LA ALERTA

ALERTA ROJA

CRECIENTES SUBITAS EN LA CUENCA ALTA DE LOS RÍOS PUTUMAYO Y CAQUETA

Se mantiene esta Alerta Roja dado que como consecuencia de las lluvias fuertes que se registraron sobre la parte alta de las cuencas de los ríos Caquetá y Putumayo, se presentaron desbordamientos en quebradas y ríos aportantes a estas cuencas, especialmente los ríos Mulato, Sangoyaco, Mocoa y Taruca, las cuales afectaron al municipio San Juan del Mocoa -Putumayo. El IDEAM mantiene la recomendación para que autoridades Locales y Regionales de Gestión del Riesgo, especialmente del municipio de San Juan de Mocoa, tomen las medidas pertinentes ante las afectaciones por inundaciones que puedan estar causando dichos incrementos. Se destaca que aunque los modelos de pronóstico del estado del tiempo prevén probabilidad de reducción en las intensidades de las lluvias durante los próximos tres días, estas podrían tener carácter persistente.

REGIÓN PACÍFICA

SITIOS PARA LOS CUALES SE GENERA LA ALERTA

ALERTA ROJA

INCREMENTO EN AFLUENTES Y CAUCE PRINCIPAL DEL RÍO PATÍA

Se mantiene este nivel de alerta dadas las lluvias intensas que se registraron sobre la cuenca del río Patía, incrementado los niveles de los aportantes al río Patía dentro los cuales se destacan los ríos Guaitara y Juananbé, igualmente, se presentó moderado incremento con valores muy altos en el cauce principal del río Patía en la estación Los Nortes, a la altura del municipio de Cumbitara (Nariño). Se recomienda especial atención a las zonas ribereñas bajas de los municipios de Cumbitara, Pisanda y Policarpa, en el departamento de Nariño, y las zonas ribereñas bajas en el sector comprendido entre los municipios de Magüí (Payán), Roberto Payán (San José) y Barbacoas, en el departamento de Nariño.

REGIÓN ANDINA

SITIOS PARA LOS CUALES SE GENERA LA ALERTA

ALERTA NARANJA

PROBABILIDAD DE CRECIENTES SUBITAS EN LOS RÍOS DE MONTAÑA DEL DEPARTAMENTO DE ANTIOQUIA

Dado que se espera persistan las lluvias en diferentes sectores del departamento de Antioquia, se mantiene esta alerta por probables incrementos súbitos en los niveles de ríos de montaña de la cordillera occidental en el centro y nororiente del departamento. El IDEAM mantiene la recomendación para que las autoridades locales y la población ribereña mantenga atento seguimiento al comportamiento de los niveles de estos ríos, tanto los que vierten a la cuenca del río Magdalena como los que vierten a la cuenca del río Cauca. Especial atención para la quebrada **La Liboriana**, los ríos **San Juan**, **Arma**, **Taraza**, **Porce**, **Bagre**, **Medellín**, **Nechí** y sus principales afluentes. Se destaca la cuenca del río **Porce** (aportante al río Nechí) sobre el cual se han presentado lluvias intensas que han generado incrementos importantes en sus quebradas aportantes.

ALERTAS POR NIVELES DE LOS RÍOS

REGIÓN ANDINA

SITIOS PARA LOS CUALES SE GENERA LA ALERTA

ALERTA ROJA

NIVELES ALTOS EN EL RIO SALDAÑA

Dado que durante las últimas horas se presentó incremento en las intensidades de las lluvias sobre el departamento del Tolima se sube el nivel de alerta a roja por niveles altos para el río Saldaña. Sin embargo el IDEAM mantiene la recomendación a pobladores ribereños y autoridades Locales y Regionales de Gestión del Riesgo mantener atento seguimiento al comportamiento de los niveles dado que el nivel persiste en estados altos.

REGIÓN ANDINA

SITIOS PARA LOS CUALES SE GENERA LA ALERTA

ALERTA NARANJA

NIVELES ALTOS CUENCA BAJA RIO BOGOTA

Se emite esta alerta dado que se presenta actualmente un incremento con valores altos del río Bogotá a la altura de la estación La Campiña en el municipio de Girardot-Cundinamarca.

REGIÓN ANDINA

SITIOS PARA LOS CUALES SE GENERA LA ALERTA

ALERTA NARANJA

NIVELES ALTOS EN EL RIO CAUCA DESDE LA VICTORIA (VALLE DEL CAUCA) HASTA BOLOMBOLO (ANTIOQUIA)

Se mantiene esta alerta dado que continúan altos los niveles del cauce principal del río Cauca desde La Victoria en el Valle del Cauca hasta Bolombolo (municipio de Venecia) en Antioquia, como consecuencia a los aportes que le realizan los ríos afluentes en estos sectores. El IDEAM mantiene la recomendación a la comunidad en general y a los Comités Locales y Regionales de Gestión del Riesgo, permanecer atentos al comportamiento de los niveles del río Cauca y tomar las acciones necesarias ante posibles afectaciones que puedan ocasionar los incrementos en el nivel.

REGIÓN PACÍFICA

SITIOS PARA LOS CUALES SE GENERA LA ALERTA

ALERTA NARANJA

PROBABILIDAD DE INCREMENTOS SÚBITOS EN LOS NIVELES DE LOS RÍOS AFLUENTES DIRECTOS AL OCEANO PACÍFICO

Se mantiene este nivel de alerta debido a que se prevé persistan las lluvias sobre sectores de la vertiente media del Pacífico, especialmente en los departamentos de Chocó, Valle del Cauca y Cauca, las cuales podrían generar ascensos significativos en los niveles de los ríos que desembocan en el Océano Pacífico. El IDEAM mantiene la recomendación para que autoridades de Gestión del Riesgo, tanto Locales como Regionales y población en general asentada en las riberas de estos ríos y quebradas, mantengan atento seguimiento al comportamiento de los niveles y tomen las acciones necesarias ante probables crecientes súbitas.

ALERTAS POR NIVELES DE LOS RÍOS

REGIÓN ORINOQUIA

SITIOS PARA LOS CUALES SE GENERA LA ALERTA

ALERTA NARANJA

PROBABILIDAD DE CRECIENTES SUBITAS EN LOS RIOS DEL PIEDEMONTE LLANERO

Se mantiene esta alerta debido a que se prevén persistan las lluvias sobre sectores del piedemonte llanero, las cuales podrían generar incrementos súbitos en aportantes al río Meta como los ríos **Humea, Guacavía, Guatiquía, Guayuriba, Cusiana y Cravo Sur** y, afluentes al río Guaviare como los ríos Ariari, Guejar y Guayabero.

Se destaca que es probable que el nivel del **Ariari** pueda estar afectando los sectores ribereños más bajos en **Puerto Concordia-Meta**.

REGIÓN CARIBE

SITIOS PARA LOS CUALES SE GENERA LA ALERTA

ALERTA AMARILLA

CRECIENTES SUBITAS EN LOS RIOS DEL GOLFO DE URABA

Debido a las fuertes precipitaciones, se genera una probabilidad de ocurrencia de ascensos del nivel de los ríos en sectores del Golfo de Urabá, que drenan directamente al Mar Caribe.

PROBABILIDAD DE INCREMENTOS EN LOS RÍOS DEL SUR DE CORDOBA

Debido a las fuertes precipitaciones que se han presentado en la zona en las últimas horas, se genera la alerta por posibles incrementos de los ríos San Jorge, San Pedro, Esmeralda, Sinú, Uré, Sucio y sus afluentes en el departamento de Córdoba. Se recomienda especial atención ante el incremento de nivel de estos ríos

REGIÓN ORINOQUIA

SITIOS PARA LOS CUALES SE GENERA LA ALERTA

ALERTA AMARILLA

PROBABILIDAD DE CRECIENTES SUBITAS EN LOS RIOS DEL DEPARTAMENTO DE GUAINIA

Debido a las fuertes precipitaciones presentadas en el departamento de Guainía se genera la alerta para los ríos Inírida y Guainía y sus afluentes.

Se recomienda especial atención ante la persistencia de las lluvias

ALERTAS POR NIVELES DE LOS RÍOS

REGIÓN ANDINA

SITIOS PARA LOS CUALES SE GENERA LA ALERTA

NIVELES ALTOS EN EL EMBALSE DE BETANIA

Debido a los niveles altos y aportes de los ríos Páez y Guarapas de los últimos días, el embalse de Betania se encuentra en alerta amarilla por aumento del nivel del embalse, de acuerdo a la información reportada por el operador de Betania a las 6:00 a.m. del día 3 de abril. Igualmente reportó que el nivel se encuentra las compuertas de vertedero se encuentran cerradas completamente y que se sigue realizando monitoreo continuo de las estaciones y recomienda estar alerta a nuevos comunicados.

CRECIENTES SÚBITAS EN LOS PRINCIPALES AFLUENTES AL RIO CAUCA EN LA CUENCA ALTA Y MEDIA

Aunque se han presentado disminución en las intensidades de las lluvias sobre sectores de la cuenca alta del Cauca durante las últimas 24 horas, se mantiene este nivel de alerta dado que para hoy no se descartan lluvias las cuales podrían generar oscilaciones entre ligeras a moderadas.

El IDEAM mantiene la recomendación a la comunidad en general y a los comités Locales y Regionales de Gestión del Riesgo de mantener continuo monitoreo en los niveles de los ríos, entre otros, Cali y Palo.

PROBABILIDAD DE INCREMENTOS EN LOS RÍOS DE NOROCCIDENTE DE CUNDINAMARCA-OCCIDENTE DE BOYACÁ-NORTE DE CALDAS Y SURORIENTE DE ANTIOQUIA

Debido a las fuertes precipitaciones en la se genera la alerta ya que las precipitaciones llevan 3 horas aproximadamente con intensidades de moderadas a fuertes, atención a los ríos Guaguaqui, Chirche, Minero, Guazo, Cobre, La Miel, Pontona, Cocorná, Claro y Samaná. Se recomienda especial atención a las autoridades ante el incremento de estos ríos y sus afluentes.

ALERTA AMARILLA

ALERTAS POR AMENAZAS DE INCENDIOS DE LA COBERTURA VEGETAL

ALERTA ROJA:
Amenaza Alta o muy alta de ocurrencia de incendios de la cobertura vegetal en zonas de bosques, cultivos y pastos, localizados en los siguientes municipios y sectores aledaños:

ALERTA NARANJA:
Amenaza moderada de ocurrencia de incendios de la cobertura vegetal en zonas de bosques, cultivos y pastos, localizados en los siguientes municipios y sectores aledaños:

REGIÓN CARIBE	
ALERTA NARANJA	SITIOS PARA LOS CUALES SE GENERA LA ALERTA
	ATLÁNTICO: Puerto Colombia.

ALERTAS POR AMENAZAS DE DESLIZAMIENTO

ALERTA ROJA:

Amenaza alta a muy alta por deslizamientos de tierra detonados por lluvias, localizados en los siguientes municipios:

ALERTA NARANJA:

Amenaza moderada por deslizamientos de tierra detonados por lluvias, localizados en los siguientes municipios:

REGIÓN ANDINA

**ALERTA
ROJA****SITIOS PARA LOS CUALES SE GENERA LA ALERTA**

QUINDIO: Génova.

REGIÓN ANDINA

**ALERTA
NARANJA****SITIOS PARA LOS CUALES SE GENERA LA ALERTA**

ANTIOQUIA: Abejorral, Alejandría, Amalfi, Briceño, Carmen De Viboral, Cisneros, Cocomá, Concepción, Granada, Itagüí, Ituango, Marinilla, Peñol, Retiro, San Francisco, San Luis, San Roque, Santo Domingo, Sonsón, Valdivia, Yarumal, Yolombó

BOGOTA: Bogotá D.C

CALDAS: Aguadas, Balboa, Pensilvania, Samaná, Pácora.

CUNDINAMARCA: Guayabetal, Gutiérrez, Medina, Nilo, Quetame.

HUILA: Campoalegre, Santa María, Teruel

NORTE DE SANTANDER: Salazar.

RISARALDA: Dosquebradas, Pereira,

TOLIMA: Ataco, Carmen De Apicalá, Chaparral, Cunday, Icononzo, Melgar, Planadas, Prado, Purificación

ALERTAS POR AMENAZAS DE DESLIZAMIENTO

ALERTA ROJA:

Amenaza alta a muy alta por deslizamientos de tierra detonados por lluvias, localizados en los siguientes municipios:

ALERTA NARANJA:

Amenaza moderada por deslizamientos de tierra detonados por lluvias, localizados en los siguientes municipios:

REGIÓN DE LA ORINOQUIA

ALERTA ROJA

SITIOS PARA LOS CUALES SE GENERA LA ALERTA

META: Acacías y Villavicencio.

REGIÓN DE LA ORINOQUIA

ALERTA NARANJA

SITIOS PARA LOS CUALES SE GENERA LA ALERTA

META: El Calvario, Guamal, Restrepo.

REGIÓN PACÍFICA

ALERTA ALTA

SITIOS PARA LOS CUALES SE GENERA LA ALERTA

VALLE DEL CAUCA: Sevilla

REGIÓN PACÍFICA

ALERTA NARANJA

SITIOS PARA LOS CUALES SE GENERA LA ALERTA

CAUCA: Bolívar, Victoria, Patía (El Bordo), Sucre.

CHOCÓ: Atrato, Condoto, El Cantón Del San Pablo, Istmina, Medio Baudó, Medio San Juan (Andagoya), Nóvita, Quibdó, Río Iró, Río Quito, Tadó, Unión Panamericana

NARIÑO: Barbacoas, Ricaurte.

VALLE DEL CAUCA: Ansermanuevo, Caicedonia, Cartago

ALERTAS POR AMENAZAS DE DESLIZAMIENTO

ALERTA ROJA:
Amenaza alta a muy alta por deslizamientos de tierra detonados por lluvias, localizados en los siguientes municipios:

ALERTA NARANJA:
Amenaza moderada por deslizamientos de tierra detonados por lluvias, localizados en los siguientes municipios:

REGIÓN DE LA AMAZONÍA	
ALERTA ALTA	SITIOS PARA LOS CUALES SE GENERA LA ALERTA
	PUTUMAYO: Mocoa y Villagarzón.
REGIÓN DE LA AMAZONÍA	
ALERTA NARANJA	SITIOS PARA LOS CUALES SE GENERA LA ALERTA
	PUTUMAYO: San Francisco y Santiago

ALERTAS POR AMENAZAS DE DESLIZAMIENTO

ALERTA ROJA:

Amenaza alta a muy alta por deslizamientos de tierra detonados por lluvias, localizados en los siguientes municipios:

ALERTA NARANJA:

Amenaza moderada por deslizamientos de tierra detonados por lluvias, localizados en los siguientes municipios:

SECTORES VIALES IDENTIFICADOS CON POTENCIALIDAD DE DESLIZAMIENTOS, LOS CUALES GENERAN ALERTAS

DEPARTAMENTO	SECTOR VIAL
ANTIOQUIA	Cisneros - Alto de Dolores Santuario - Cruce Ruta 45 (Caño Alegre)
CAQUETÁ	Puerto Bello - San José del Fragua San José del Fragua - Florencia
CASANARE	Barranca de Upía - Monterrey
CHOCÓ	Certeguí – Quibdó Las Animas - Mumbú
CAUCA	Munchique - Popayán La Lupa - Santiago Mojarras – Popayán
CUNDINAMARCA	Bogotá (El Portal) – Villavicencio Variante Melgar
META	Bogotá (El Portal) - Villavicencio Pipiral - Villavicencio La Uribe - Ye de Granada
NARIÑO	Tumaco – Junín Junín - Túquerres
PUTUMAYO	Puente La Raya – Canangucho Puente Internacional San Miguel - Santa Ana Mocoa - San Juan de Villalobos
TOLIMA	Chaparral – Ortega San Rafael - El Paso

ALERTAS METEOMARINA

MAR CARIBE

ALERTA AMARILLA

POR PLEAMAR

Hasta el próximo 05 de abril del presente año, se registrará una de las pleamares más significativas del mes; asociada con la marea astronómica en el Archipiélago de San Andrés y Providencia. Por lo anterior, se recomienda a habitantes estar atentos a la evolución del fenómeno.

También, cabe resaltar que hasta el 07 de abril, se presentará la pleamar en el centro del litoral Caribe colombiano. Por lo tanto se recomienda a habitantes costeros estar atentos a la evolución del fenómeno.

OCÉANO PACÍFICO

ALERTA AMARILLA

POR PLEAMAR

Hasta el 04 de abril del presente año se espera una de las pleamares más significativas del mes, asociada con la marea astronómica, en el centro y sur del océano Pacífico Colombia. Se recomienda a habitantes costeros estar atentos a la evolución del fenómeno.

°C: grados Celsius

m: metros

mm: milímetros

msnm: metros sobre nivel del mar

Km/h: kilómetros por hora

HLC: hora local colombiana

GOES: Geostationary Operational Environmental Satellites (Satélite Geoestacionario Operacional Ambiental).

GOES-13 es el designado GOES-Este, localizado en 75° W sobre el ecuador geográfico.

PNN: Parque Nacional Natural

SFF: Santuario de Fauna y Flora



ALERTA ROJA. PARA TOMAR ACCIÓN Advierte al Sistema Nacional de Gestión del Riesgo de Desastres sobre el peligro de un fenómeno y sus efectos adversos sobre la población. Se emite una alerta sólo cuando la identificación de un evento extraordinario indique la amenaza inminente y cuando la gravedad del fenómeno requiera atención prioritaria de los comités departamentales y locales.



ALERTA NARANJA. PARA PREPARARSE Indica la amenaza de un fenómeno. No implica riesgo inmediato por lo que es catalogado como un mensaje para informarse y prepararse. El aviso implica vigilancia continua ya que las condiciones son propicias para el desarrollo de un suceso natural.



ALERTA AMARILLA. PARA INFORMARSE Se emite cuando las condiciones hidrometeorológicas son favorables para la ocurrencia de un fenómeno natural y pueden aumentar el riesgo según los pronósticos. Por sus características, este nivel está encaminado a informar.

CONDICIONES NORMALES Indica que no existe ninguna clase de alerta para la región o zona mencionada.

OMAR FRANCO | Director General

CHRISTIAN EUSCÁTEGUI | Jefe Oficina del Servicio de Pronósticos y Alertas

Profesionales de Turno:

Fabio BERNAL, Viviana CHIVATA, David CORTES, Mauricio TORRES, Leidy RODRIGUEZ y Enrique RODRIGUEZ.

<http://www.ideam.gov.co>

Correos electrónicos: servicio@ideam.gov.co, alertas@ideam.gov.co

Calle 25D # 96B - 70, Piso 3. Bogotá, D.C., Colombia.

Teléfono: 3075625 Ext. 1334-1336.

Síguenos en:

